

# Multifuncionais mono Série MB400

**OKI**  
PRINTING SOLUTIONS



Multifuncionais mono com recursos avançados  
que atendem as exigências da sua empresa

**MB460**  
**MB480**



# Com os Multifuncionais Série MB400, você tem toda a funcionalidade que precisa com recursos avançados para aumentar sua produtividade.

## Destaques dos multifuncionais série MB400:

- **MB460 - Multifuncional 3 em 1 (impressão, cópia e digitalização)**
- **MB480 – Multifuncional 4 em 1 (impressão, cópia, digitalização e fax)**
- **Versátil, confiável e simples de operar**
- **Design compacto, ideal para escritórios, profissionais liberais e grupos de trabalho no ambiente corporativo**
- **Alta conectividade – USB 2.0, rede Ethernet e porta paralela**
- **Impressão monocromática rápida em 30 ppm e cópias até 28 cpm<sup>2</sup>**
- **Impressão duplex (frente-verso) padrão**
- **Cópia digital com recursos de zoom e cópias múltiplas**
- **Digitalização colorida e monocromática para PC, rede, FTP e E-mail**
- **Alimentador automático de documentos (ADF) para 50 folhas**
- **Memória e capacidade de papel expansíveis**
- **Garantia de um ano para os multifuncionais e 5 anos para o pente de LED's**



MB460

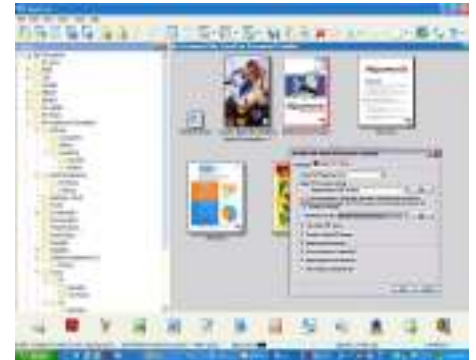
**O equipamento que faltava no ambiente de trabalho** - A Série multifuncional MB400 da OKI Printing Solutions combina impressão e cópias em preto e branco, digitalização colorida ou monocromática e envio de fax analógico<sup>1</sup>. Os multifuncionais são acessíveis, compactos e prontos para trabalhar em rede e permitem a você produzir documentos profissionais com mais velocidade, produtividade e eficiência possibilitando redução de custos nas operações de documentos.

Todos os modelos imprimem a primeira página em menos de 6 segundos, são 30 impressões claras e nítidas por minuto (ppm) e 28 cópias por minuto (cpm)<sup>2</sup>. Para ajudar no controle de custos, todos os modelos da série MB400 têm padrão de impressão duplex (frente-verso), para economia de papel. Para que a economia de custos seja constante, suprimentos divididos em 2 peças permitem a substituição do cartucho de toner sem precisar trocar o cilindro no mesmo momento.

**O compartilhamento de arquivos e documentos é imediato** - Coloque seu documento no vidro de digitalização ou no alimentador automático de documentos (ADF) para 50 folhas e digitalize em preto e branco ou colorido. Salve e envie diretamente a versão eletrônica para uma pasta em seu PC, para rede, site FTP, anexo para um endereço de e-mail ou como fax<sup>1</sup>. O modelo MB480 oferece funcionalidades de fax, inclusive discagem com um único toque, padrão de toque, transmissão/recepção de fax, encaminhamento de fax e suporte LDAP.

**Gerenciamento de documento feito de forma fácil** - Entre seus recursos, a Série MB400 oferece os aplicativos PaperPort® e OmniPage®. O PaperPort é um premiado aplicativo que permite a organização fácil de seus arquivos digitalizados, aumentando assim sua produtividade. Com interface de fácil uso e baseada em ícones, o PaperPort permite salvar um documento digitalizado em formato PDF ou JPEG e disponibilizá-lo rapidamente para ser arquivado ou compartilhado.

O OmniPage possui recursos OCR que ajudam a converter documentos digitalizados e arquivos PDF em formatos de arquivos editáveis usados por aplicativos como Microsoft® Word, Excel®, Adobe® Acrobat® ou arquivos HTML.



**O PaperPort® é um aplicativo de gerenciamento de digitalização e documentos que transforma papel em conteúdo digital.**



**O OmniPage® converte papel em documentos eletrônicos editáveis (via OCR), economizando tempo e aumentando sua produtividade.**

A OKI Printing Solutions compreende as necessidades dos negócios de hoje. Escutamos nossos clientes e oferecemos soluções que podem aumentar seu desempenho, enquanto também aperfeiçoamos nossos equipamentos.

Desenvolvemos a Série MB400 pensando na sua satisfação total. Nossos produtos são altamente robustos e confiáveis, é por isso que oferecemos garantia limitada de um ano no hardware e 5 anos no pente de LED, única no mercado.

**A Série MB400 da OKI Printing Solutions proporciona conveniência e eficiência de custos.**

<sup>1</sup> Somente no modelo MB480.

<sup>2</sup> Resultados de desempenho baseados em testes de laboratórios. Resultados individuais podem variar.

# Controle seus resultados com a série MB400 - Equipamentos seguros, compactos e eficientes.

**Controle o modo como seu multifuncional é utilizado** - A Série MB400 permite que um administrador libere ou bloqueie o acesso a funções para indivíduos ou grupos de usuários. Simplesmente atribua senhas de identificação (PIN) a sua equipe, de acordo com seus privilégios: impressão, cópia, digitalização para e-mail ou pastas na rede e para o MB480, transmissão de fax. Eles podem desbloquear as funções restritas - com sua permissão - inserindo a senha (PIN) no painel de controle do equipamento.

**Melhore seus resultados** - A Série MB400 oferece baixo custo operacional, bem como retorno excepcional sobre seu investimento.

A excelente confiabilidade e os suprimentos de consumo de longa duração ajudam a controlar os custos operacionais e a melhorar a produtividade:

- Utilize um equipamento ao invés de vários
- Armazene menos suprimentos
- Reduza as intervenções dos usuários

Além disso, a série MB400 foi projetada para utilizar suprimentos separados em duas peças (cilindro e toner), Otimizando a utilização ao aumentar a eficiência e reduzindo custos de cópias e impressões.

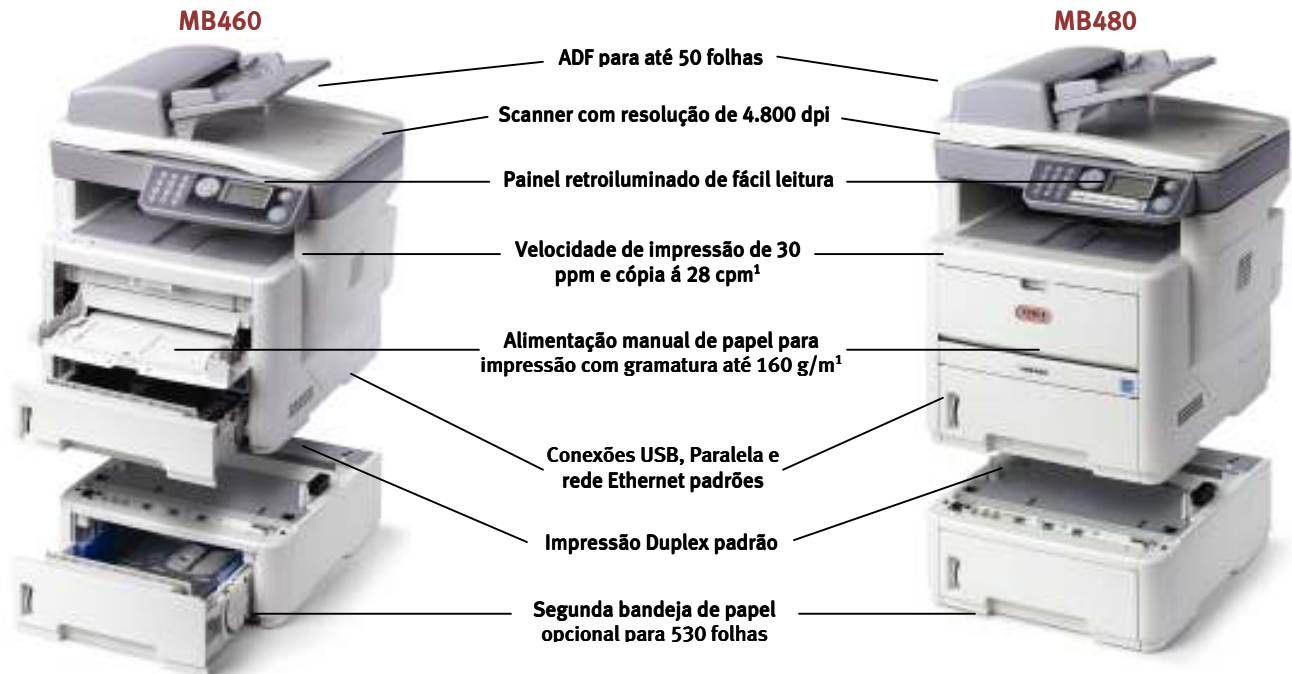
## Série MB400 - Destaques:



PAINEL DE OPERAÇÃO MB460



PAINEL DE OPERAÇÃO MB480



### CARACTERÍSTICAS EXCLUSIVAS DO MODELO MB460:

- Resolução de impressão de 2400 x 600 dpi
- Cartuchos de toner para 3.500 e 7.000 páginas<sup>2</sup>
- Bandeja padrão para até 250 folhas
- Bandeja manual para 1 folha
- Ciclo mensal de 50.000 páginas<sup>2</sup>

### CARACTERÍSTICAS EXCLUSIVAS DO MODELO MB480:

- Resolução de impressão de 1200 x 1200 dpi
- Cartuchos de toner para 7.000 e 12.000 páginas<sup>2</sup>
- Bandeja padrão para até 530 folhas
- Bandeja manual para até 50 folhas
- Ciclo mensal de 70.000 páginas<sup>2</sup>
- Fax Super G3 padrão
- Emulação PostScript 3

<sup>1</sup> Resultados de desempenho publicados com base em testes de laboratório. Os resultados individuais podem variar.  
<sup>2</sup> Vida útil estimada, com base em ISO 19752

# Multifuncionais mono Série MB400

Especificações	MB460	MB480	
<b>Impressora</b>	<b>Velocidade de Impressão</b>	Até 30 ppm <sup>1</sup>	
	<b>Tempo para a primeira página</b>	Apenas 5,5 segundos <sup>1</sup>	
	<b>Tempo de aquecimento</b>	Apenas 25 segundos <sup>2</sup>	
	<b>Resolução da Impressão</b>	até 2400 x 600 dpi	até 1200 x 1200 dpi
	<b>Velocidade do processador</b>	297 MHz Power PC 405	
	<b>Ciclo obrigatório</b>	50.000 páginas/mês	70.000 páginas/mês
	<b>Emulações</b>	PCL® 6, PCL 5e; IBM® ProPrinter® II; Epson® FX	PostScript® 3™, PCL® 6, PCL 5e; IBM ProPrinter II; Epson FX
	<b>Compatibilidade com sistemas operacionais<sup>3</sup></b>	Windows 7, Vista® (32/64-bit), XP (32/64-bit), Server 2008 (32/64-bit), Server 2003 (32/64-bit), Win2000 (32-bit); Mac® OS 10.3.9 ou superior (apenas impressão)	Windows 7, Vista® (32/64-bit), XP (32/64-bit), Server 2008 (32/64-bit), Server 2003 (32/64-bit), Win2000 (32-bit); Mac® OS 10.3.9 ou superior (apenas impressão); Linux
	<b>Conectividade</b>	USB 2.0 de alta velocidade; porta paralela IEEE1284; Servidor de impressão de Ethernet interno 10/100 Base-TX	
	<b>Protocolos de rede</b>	TCP/IP: ARP, Ipv4/v6, TCPv4, ICMPv4/v6, UDPv4/v6, LPR, FTP, TELNET, HTTP(IPP), BOOTP, DHCP, AutolP, SNMP, DNS, uPnP, Bonjour, WINS, Windows Rally(WSD-Print, LLTD), SLP, R-Printer, N-Printer, NCP, SAP, RIP. Ethertalk: ELAP, AARP, DDP, AEP, NBP, ZIP, RTMP, ATP, PAP. NetBEUI: SMB, NetBIOS	
<b>Copiadora</b>	<b>Velocidade de cópia</b>	Até 28 ppm <sup>1</sup>	
	<b>Tempo para a primeira cópia</b>	Apenas 14 segundos <sup>1</sup>	
	<b>Resolução da cópia</b>	Até 600 x 600 dpi	
	<b>Escala da cópia</b>	25% a 400%	
	<b>Seleção de quantidade de cópias</b>	1 a 99	
	<b>Cópia duplex</b>	Manual	
<b>Scanner</b>	<b>Tipo de digitalização</b>	Colorido, monocromático e tons de cinza	
	<b>Entrada de documento</b>	Scanner de mesa; Alimentador automático de documentos (ADF) para 50 folhas	
	<b>Velocidade da digitalização</b>	3 seg/pág. via mesa; 2,2 seg/pág. via Alimentador automático de documentos (ADF)	
	<b>Resolução da digitalização</b>	Até 4800 x 4800 dpi	
	<b>Envio da digitalização</b>	PC - criação de arquivos eletrônicos de originais impressos com PaperPort® SE 11 e digitalização para pasta, E-mail (com suporte LDAP), pasta de rede; TWAIN, WIA	PC - criação de arquivos eletrônicos de originais impressos com PaperPort® SE 11 e digitalização para pasta, E-mail (com suporte LDAP), pasta de rede; TWAIN, WIA, servidor FTP/CIFS e fax
	<b>Profundidade de captura de cor</b>	48-bit color	
	<b>Escala de cinza</b>	256 tons de cinza	
	<b>Ajuste de contraste</b>	7 níveis	
<b>Utilitários</b>	<b>Gerenciamento de documentos</b>	Nuance PaperPort SE 11, OmniPage® 4SE (OCR)	
	<b>Aplicativos</b>	Actkey Utility <sup>4</sup> , Driver Installer <sup>4</sup> , MFP Setup Tool <sup>4</sup> , Network Extension <sup>4</sup> , OKI LPR <sup>4</sup> , Web Driver Installer <sup>4</sup> , Op-Panel Download Utility, Print Control, NIC Setup Utility, Storage Device manager <sup>4</sup> , Template Manager <sup>4</sup>	
	<b>Gestão de equipamento / trabalhos</b>	PrintSuperVision e Job Accounting	
<b>Agenda de endereço</b>	<b>E-mail e Fax</b>	Armazena até 100 endereços	
<b>Fax (somente MB480)</b>	<b>Fax Modem</b>	N/A	33,6 Kbps SuperG3; transmissão de 3 seg/pág. <sup>2</sup>
	<b>Conectividade</b>	N/A	RJ11 x 2 linhas (Fax/Tel)
	<b>Resolução de fax</b>	N/A	Até 200 x 400 dpi
	<b>Discagem com um toque</b>	N/A	Até 10 locais
	<b>Discagem rápida</b>	N/A	Até 100 locais
	<b>Discagens para transmissão (broadcasting)</b>	N/A	Até 100 locais usando números pré-programados
	<b>Memória de fax</b>	N/A	4 MB (200 páginas) <sup>2</sup>
	<b>Funções</b>	N/A	Transmissão: alimentador, memória, manual; Rediscagem automática; Recebimento: automático, memória, manual; Transmissão programada; Broadcast; chaveamento automático Fax/Tel; Detecção de toque diferenciado; impressão de hora/data
<b>Memória</b>	<b>Memória do sistema</b>	64 MB RAM padrão; máximo de 320MB (utilizando pentes opcionais).	
<b>Uso de papel</b>	<b>Capacidade padrão + bandeja manual</b>	250 + 1 folha	530 + 50 folhas
	<b>Capacidade máxima (com opcionais)</b>	781 folhas	1.110 folhas
	<b>Alimentador automático de documento (ADF)</b>	50 folhas	
	<b>Tamanhos de papel da impressora</b>	Carta, Legal 13, Legal 13.5, Legal 14, Executivo, Papel Carta Cortado ao meio, A4, A5, A6, B5; Envelopes: C5, C6, DL, Com-9, Com-10, Monarch	
	<b>Gramaturas de papel</b>	Bandeja principal e segunda bandeja opcional para 530 folhas: 60-120 g/m <sup>2</sup> ; Bandeja manual de papel: 60-160 g/m <sup>2</sup> ; Duplex e ADF: 60-105 g/m <sup>2</sup>	
	<b>Impressão duplex (2 lados)</b>	Padrão	
<b>Saída de papel</b>	Até 150 folhas, face para baixo		
<b>Segurança</b>	<b>Controle de acesso</b>	Proteção por senha (PIN) para até 99 contas	
<b>Ambiente</b>	<b>Tamanho (LxPx)</b>	44,7 cm x 43,2 cm x 50,0 cm	44,7 cm x 43,2 cm x 52,9 cm
	<b>Peso</b>	17 kg	19 kg
	<b>Consumo de energia</b>	Economia de energia: 10 W; Standby: 100 W; Normal: 500 W; Max: 800 W	
	<b>Certificação ENERGY STAR®</b>	Sim	
<b>Garantia</b>	<b>Ruído acústico</b>	Operação 56 dB(A); Standby 32 dB(A) de acordo com norma ISO 7779 01 ano para o hardware e 05 anos para o pente de LED's	

INFORMAÇÕES PARA PEDIDO		
Descrição	Números de peça	
MB460 MFP (120V)	62433101	
MB480 MFP (120V)	62433301	
<b>Opcionais</b>		
Segunda bandeja para 530 folhas	43990706	
Memória de 64 MB	70057302	
Memória de 256 MB	70057401	
<b>Suprimentos</b>		
Cartucho de toner	3.500 pag. <sup>3</sup>	43979101
Cartucho de toner	7.000 pag. <sup>3</sup>	43979201
Cartucho de toner (apenas MB480)	12.000 pag. <sup>3</sup>	43979215
Cilindro de imagem	25.000 pag. <sup>4</sup>	43979001
<b>Serviços</b>		
Instalação física e lógica – até 50km	SV10000210	
Upgrade para garantia on-site – até 50km	SV10000211	
Upgrade para garantia on-site – 12 meses até 50km	SV10000212	
Upgrade para garantia on-site – 24 meses até 50km	SV10000213	
Extensão garantia balcão – 12 meses até 50km	SV10000214	
Extensão garantia balcão – 24 meses até 50km	SV10000215	
Instalação física e lógica – até 100km	SV10000170	
Upgrade para garantia on-site – até 100km	SV10000171	
Upgrade para garantia on-site – 12 meses até 100km	SV10000172	
Upgrade para garantia on-site – 24 meses até 100km	SV10000173	

1 Resultados de desempenho publicados com base em testes de laboratório. Os resultados individuais podem variar.

2 Com base no Gráfico de teste ITU-T no 1.

3 Vida útil estimada, com base em ISO 19752.

Todos os modelos com cartuchos de toner "iniciais" de 1.500 páginas.

4 Vida útil estimada, impressão contínua (pode variar dependendo do número de páginas impressas por tarefa).

5 Para novos drivers e atualização de compatibilidade com sistemas operacionais, entre no site [www.okiprintingsolutions.com](http://www.okiprintingsolutions.com)

6 Somente para Windows.

**Para mais informações sobre serviços e produtos Oki Printing Solutions - inclusive as extensões de garantia - entre em contato conosco pelo 11 3444-6747 (Capital e grande SP) e 0800 11 55 77 (outros estados) ou visite nosso site [www.okiprintingsolutions.com](http://www.okiprintingsolutions.com)**

**OKIDATA DO BRASIL INFORMÁTICA LTDA.**  
**AV. ALFREDO EGÍDIO DE SOUZA ARANHA, 100**  
**BLOCO C – 4º ANDAR**  
**04726-170 – SÃO PAULO – SP**

